



ООО «Региональный кадастровый центр»

131-21.05.03-ППиМТ.ПЗ

Заказчик: ООО «ОренбургДорПроект»

**Документация по планировке территории: Строительство автомобильной
дороги Подъезд к пос. Волжский от автомобильной дороги Кутуши -
Субботинский в Курманаевском районе Оренбургской области**

**Раздел 7. «Материалы по обоснованию проекта межевания
территории»**

Директор

И. М. Новичков

Инженер-проектировщик

И. И. Файзуллин

г. Оренбург, 2021 г.

СОСТАВ ДОКУМЕНТАЦИИ ПО ПЛАНИРОВКЕ ТЕРРИТОРИИ:

ОСНОВНАЯ ЧАСТЬ ПРОЕКТА ПЛАНИРОВКИ ТЕРРИТОРИИ

Раздел 1. «Проект планировки территории. Графическая часть».

№ п/п	Наименование	Масштаб	Листов
1	Чертеж красных линий.	M1:1000	1
2	Чертеж границ зон планируемого размещения линейных объектов.	M1:1000	1
3	Чертеж границ зон планируемого размещения линейных объектов, подлежащих реконструкции в связи с изменением их местоположения.	M1:1000	-

Раздел 2. «Положение о размещении линейных объектов».

МАТЕРИАЛЫ ПО ОБОСНОВАНИЮ ПРОЕКТА ПЛАНИРОВКИ ТЕРРИТОРИИ

Раздел 3. «Материалы по обоснованию проекта планировки территории. Графическая часть»

№ п/п	Наименование	Масштаб	Листов
1	Схема расположения элементов планировочной структуры (территорий, занятых линейными объектами и (или) предназначенных для размещения линейных объектов).	M1:20000	1
2	Схема использования территории в период подготовки проекта планировки территории.	M1:1000	1
3	Схема организации улично-дорожной сети и движения транспорта.	M1:1000	1
4	Схема вертикальной планировки территории, инженерной подготовки и инженерной защиты территории.	M1:1000	1
5	Схема границ территорий объектов культурного наследия.*	M1:1000	-
6	Схема границ зон с особыми условиями использования территорий, особо охраняемых природных территорий, лесничеств.	M1:1000	1
7	Схема границ территорий, подверженных риску возникновения чрезвычайных ситуаций природного и техногенного характера (пожар, взрыв, химическое, радиоактивное заражение, затопление, подтопление, оползень, карсты, эрозия и т.д.).**	M1:1000	-
8	Схема конструктивных и планировочных решений.	M1:1000	1

Раздел 4. «Материалы по обоснованию проекта планировки территории. Пояснительная записка».

ОСНОВНАЯ ЧАСТЬ ПРОЕКТА МЕЖЕВАНИЯ ТЕРРИТОРИИ

Раздел 5. «Текстовая часть проекта межевания территории». Раздел 6. «Чертежи межевания территории».

<i>№ п/п</i>	<i>Наименование</i>	<i>Масштаб</i>	<i>Листов</i>
1	Чертеж межевания территории.	M1:1000	1

Раздел 5а. «Текстовая часть проекта межевания территории». Раздел 6а. «Чертежи межевания территории».

<i>№ п/п</i>	<i>Наименование</i>	<i>Масштаб</i>	<i>Листов</i>
1	Чертеж межевания территории.	M1:1000	1

МАТЕРИАЛЫ ПО ОБОСНОВАНИЮ ПРОЕКТА МЕЖЕВАНИЯ ТЕРРИТОРИИ

Раздел 7. «Материалы по обоснованию проекта межевания территории».

<i>№ п/п</i>	<i>Наименование</i>	<i>Масштаб</i>	<i>Листов</i>
1	Чертеж материалов по обоснованию проекта межевания территории.	M1:1000	1

*Не требуется в соответствии с письмом Инспекции государственной охраны объектов культурного наследия Оренбургской области №55-15-1766 от 25.06.21 г.

**Не требуется в соответствии с письмом Главного управления Министерства Российской Федерации по делам гражданской обороны, чрезвычайным ситуациям и ликвидации последствий стихийных бедствий по Оренбургской области (Главное управление МЧС России по Оренбургской области) №ИВ-166-1688 от 09.12.20 г.

СОДЕРЖАНИЕ

РАЗДЕЛ 7. «ТЕКСТОВАЯ ЧАСТЬ ПРОЕКТА МЕЖЕВАНИЯ ТЕРРИТОРИИ»

1. Обоснование определения местоположения границ образуемого земельного участка с учетом соблюдения требований к образуемым земельным участкам, в том числе требований к предельным (минимальным и (или) максимальным) размерам земельных участков.....	4
2. Обоснование способа образования земельного участка.....	4
3. Обоснование определения размеров образуемого земельного участка	4
4. Обоснование определения границ публичного сервитута, подлежащего установлению в соответствии с законодательством Российской Федерации	5

РАЗДЕЛ 7. «ЧЕРТЕЖИ МАТЕРИАЛОВ ПО ОБОСНОВАНИЮ ПРОЕКТА МЕЖЕВАНИЯ ТЕРРИТОРИИ»

1. Чертежи материалов по обоснованию проекта межевания территории».

1. Обоснование определения местоположения границ образуемого земельного участка с учетом соблюдения требований к образуемым земельным участкам, в том числе требований к предельным (минимальным и (или) максимальным) размерам земельных участков

Начало проектируемого участка ПК 0+00 соответствует км 27+604 автомобильной дороги Кутуши – Субботинский.

Конец проектируемого участка ПК 4+83 соответствует началу жилой застройки на ул. Победы в пос. Волжский Курманаевского района Оренбургской области.

В плане трасса имеет 1 угол поворота, выполненный по типу примыкания.

На ПК 3+19 трасса автомобильной дороги пересекает р. Бобровка.

Общая протяженность автомобильной дороги составляет 0,483 км.

В планово-высотном отношении трасса закреплена 4-мя реперами.

План трассы запроектирован в соответствии с нормами СП 34.13330.2020 «Автомобильные дороги. Актуализированная редакция СНиП 2.05.02-85*».

Предусматривается вырубка деревьев. Объем вырубки определен в соответствии с «Сортиментные и товарные таблицы для равнинных лесов Урала». Москва 2002 и представлен в таблице 15-02-3.1.1-29 Ведомость вырубки древостоя.

2. Обоснование способа образования земельного участка

Для постоянного отвода на землях неразграниченной собственности используется образование из земель. При наложении отвода на земельные участки, стоящие на учете применяется изъятие для государственных или муниципальных нужд.

Для временного отвода на землях неразграниченной собственности также используется образование из земель. При наложении отвода на земельные участки, стоящие на учете образуются части земельных участков на период строительства.

3. Обоснование определения размеров образуемого земельного участка

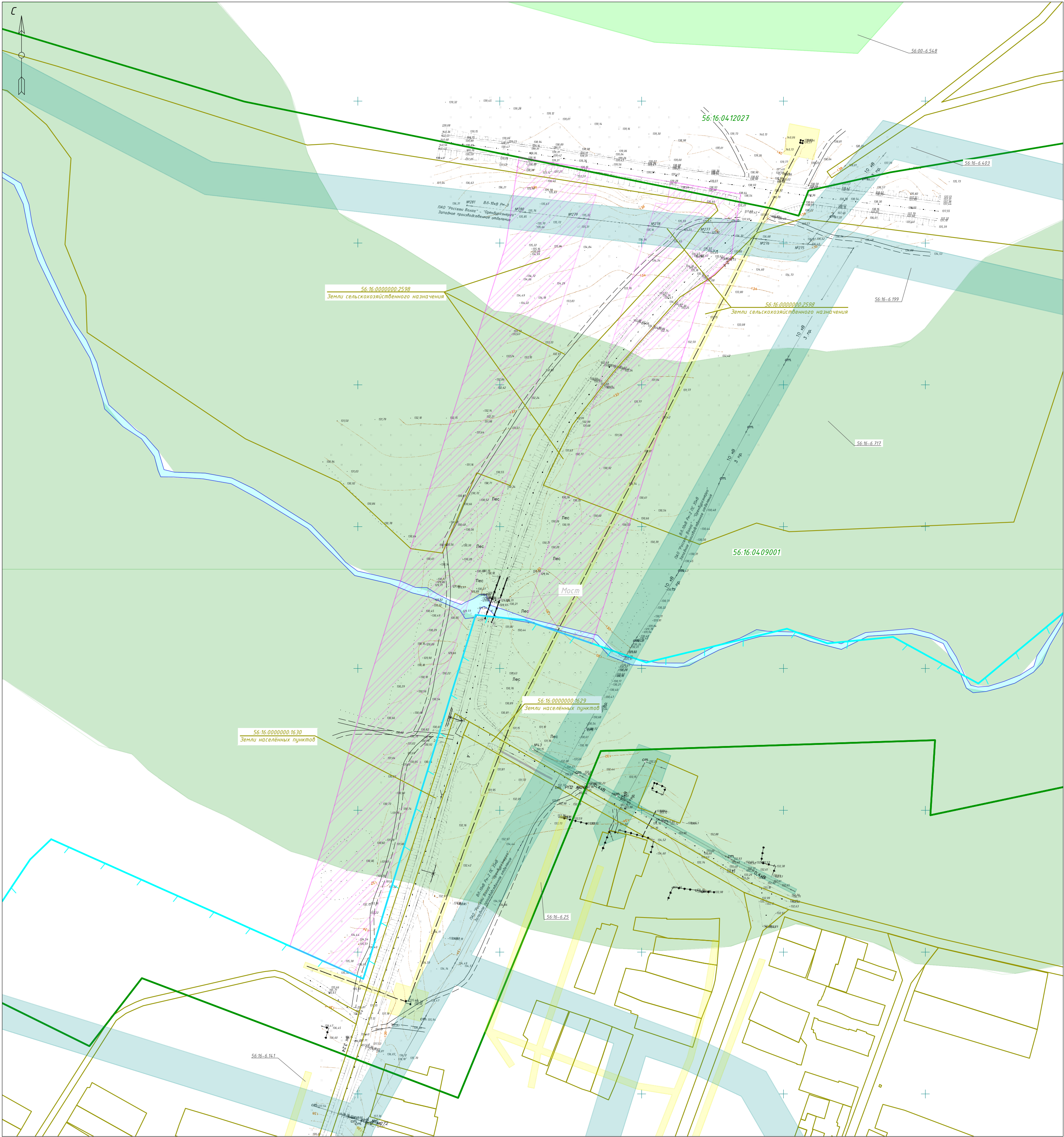
Размеры земельных участков, отводимых в постоянное пользование, определены с учетом Постановления правительства РФ от 02.09.2009 №717 О нормах отвода земель для размещения автомобильных дорог и (или) объектов дорожного сервиса с изменениями и дополнениями от 11.03.2011 и СП 42.13330.2016 п.11.5.

Ширина полосы постоянного отвода варьируется:

- на основной дороге от 39 м до 42 км, с учетом поперечного профиля автомобильной дороги.


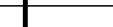
4. Обоснование определения границ публичного сервитута, подлежащего установлению в соответствии с законодательством Российской Федерации

Проектом не предлагаются к образованию публичные сервитуты.



Примечания:
В границах территории, в отношении которой осуществляется подготовка проекта планировки отсутствуют:
- границы публичных сервитутов;
- границы лесничеств;
- границы зон существующих охраняемых и режимных объектов;
- границы зон санитарной охраны источников водоснабжения;
- границы прибрежных защитных полос;
- границы зон охраны объектов культурного наследия (памятников истории и культуры) федерального, регионального и местного значения;
- границы санитарно-защитных зон существующих промышленных объектов и производств и (или) их комплексов;
- границы площадей залегания полезных ископаемых;
- границы охранных зон стационарных пунктов наблюдений за состоянием окружающей среды, ее загрязнением;
- границы приаэродромной территории;
- границы охранных зон железных дорог;
- границы санитарных разрывов, установленных от существующих железнодорожных линий и автодорог, а также объектов энергетики;
- границы иных зон с особыми условиями использования территорий в границах подготовки проекта планировки территории, устанавливаемых в соответствии с законодательством Российской Федерации.

Условные обозначения					
<div></div>	- граница кадастрового кдартала согласно сведений ЕГРН от 24.05.2021г.				
<div>00:00:0000000</div>	- номер кадастрового квартала согласно сведений ЕГРН от 24.05.2021г.				
<div></div>	- граница земельного участка согласно сведений ЕГРН от 24.05.2021г.				
<div>00:00:000000:0</div>	- кадастровый номер земельного участка согласно сведений ЕГРН от 24.05.2021г.				
<div></div>	- охранный зона ЛЭП 1-10 кВ				
<div></div>	- охранный зона газопровода				
<div></div>	- водоохранная зона				
<div>00:00:00:00 00</div>	- номер утвержденной в установленном порядке границы зон с особыми условиями использования территории/размер утвержденной в установленном порядке границы зон с особыми условиями использования территорий				
<div></div>	- устанавливаемая придорожная полоса (IV кат - 50 м)				
<div></div>	- граница сельского поселения				
<div></div>	- граница населенного пункта				

						131-21.05.03-ППиМТ			
						Строительство автомобильной дороги Подъезд к пос. Волжский от автомобильной дороги Кутуши - Судботинский в Курманавском районе Оренбургской области			
Изм.	Кол. уч.	Лист	№ док.	Подп.	Дата	Документация по планировке территории. Материалы по обоснованию проекта межевания. Графическая часть	Стадия	Лист	Листов
Проверил		Пигарев			06.21		П	1	1
						Чертеж материалов по обоснованию проекта межевания территории М 1:1000	ООО "Региональный кадастровый центр"		
Разработал	Файзуллин			06.21					